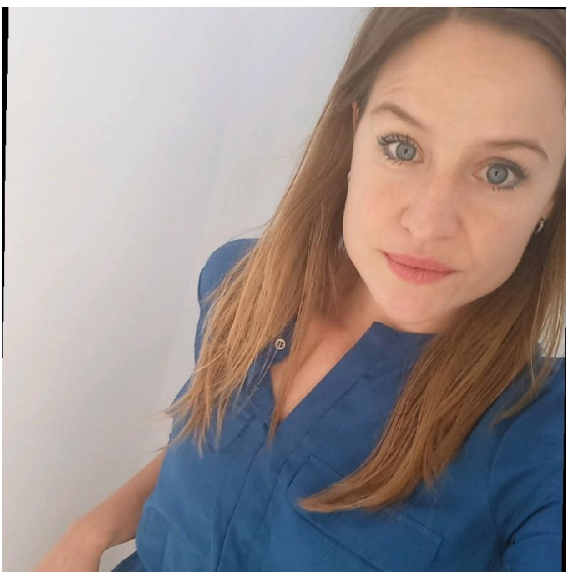


Cultivo y producción de cannabis

PROGRAMA DE ESPECIALIZACIÓN

Eliana Erbele



Licenciada en Biodiversidad (UNL). Doctora en Ciencias Biológicas, Hidro Ecología (UNC). Su formación en biología se ha aplicado en áreas científicas hidro-ecológicas, hídricas-climáticas, ecología acuática y actualmente, productivas desde la piscicultura sostenible.

Fue Coordinadora de acuicultura de la provincia de Santa Fe. Actualmente trabaja en la Coordinación de Investigación y Desarrollo de Cannabis medicinal de la provincia de Santa Fe.